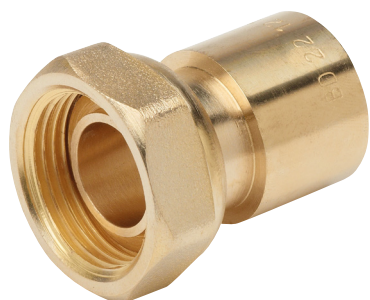


Raccord femelle JPG à braser

Raccord 2 pièces JPG DN12 écrou G 1/2" / CU16 + joints / sachet 10 raccords



Description produit

Raccord 2 pièces à visser sur un filetage mâle à Joint Plat Gaz (JPG) et à braser sur un tube cuivre.

Utilisations

- Gaz Naturel
- Propane réseau

Certification

- Certifié NF RAC-GAZ

Caractéristiques techniques

- Pression maximale d'utilisation : 500 mbar
- Ecrou prisonnier tournant et douille à braser sur un tube cuivre de Ø 16
- Livré avec joints par sachet de 10

Éco-contribution :

Cet article est soumis à une éco-contribution.

Codification BANIDES

Référence	Vendu par	Calibre	Filetage	Cuivre	Gencod
0990435	Sachet de 10	12/15	Ecrou G 1/2"	CU16	3571100021488